

Ročník 2014

VĚSTNÍK

právních předpisů Královéhradeckého kraje

Částka 7

Rozesláno dne 2. července 2014

O B S A H

10. Nařízení Královéhradeckého kraje o zřízení přírodní památky Piletický a Librantický potok
11. Nařízení Královéhradeckého kraje o zřízení přírodní památky Hustířanský les

10

NAŘÍZENÍ

Královéhradeckého kraje č. 10/2014

ze dne 2. 6. 2014,

o zřízení přírodní památky Piletický a Librantický potok

Rada Královéhradeckého kraje na základě ust. § 77a odst. 2 zákona č. 114/1992 Sb., o ochraně přírody a krajiny, ve znění pozdějších předpisů, a v souladu s ust. § 7 a § 59 odst. 1 písm. k) zákona č. 129/2000 Sb., o krajích (krajské zřízení), ve znění pozdějších předpisů, schválila dne 2. 6. 2014 svým usnesením č. 14/733/2014 vydání tohoto nařízení:

Článek 1

Předmět úpravy

(1) Zřizuje se přírodní památka Piletický a Librantický potok, kterou se vymezuje evropsky významná lokalita CZ0523006 Piletický a Librantický potok (dále jen „přírodní památka“).

(2) Přírodní památka se rozkládá v okrese Hradec Králové, katastrálních územích Bukovina u Hradce Králové, Piletice a Rusek. Hranice přírodní památky se stanoví samostatným uzavřeným geometrickým obrazcem s přímými stranami, jehož vrcholy jsou určeny souřadnicemi systému jednotné trigonometrické sítě katastrální¹⁾. Seznam souřadnic vrcholů geometrického obrazce je uveden v příloze č. 1 tohoto nařízení.

(3) Rozloha přírodní památky je 29,37 ha.

(4) Účelem zřízení přírodní památky je prostřednictvím přiměřeného managementu zachovat stávající charakter biotopu. Vhodnými zásahy a hospodařením na vodoteči, okolních travních porostech a ostatních zahrnutých pozemcích zajistit stabilitu populace evropsky významného živočišného druhu – šidélka ozdobného (*Coenagrion ornatum*) a podpořit další šíření druhu na lokalitě.

Článek 2

Bližší ochranné podmínky

Na území přírodní památky je možno pouze s předchozím souhlasem orgánu ochrany přírody:

- měnit druh pozemků, způsob jejich využití,
- umísťovat a povolovat stavby a zařízení, provádět změny staveb a terénní úpravy,
- používat hnojiva a biocidní přípravky²⁾ s výjimkou atraktantů a repelentů pro ochranu lesa,
- měnit stávající vodní režim³⁾,
- provádět zásahy do koryta toku a jeho břehů,
- provádět zásahy do litorálních porostů a břehů,
- zakládat deponie jakéhokoli materiálu.

Článek 3

Závěrečná ustanovení

(1) Přílohami tohoto nařízení jsou:

- Příloha č. 1: Seznam souřadnic jednotné trigonometrické sítě katastrální (S-JTSK) jednotlivých vrcholů geometrického obrazce, kterým jsou stanoveny hranice přírodní památky,
- Příloha č. 2: Základní mapa České republiky s orientačním zákresem hranice přírodní památky.

(2) Toto nařízení Královéhradeckého kraje bylo schváleno Radou Královéhradeckého kraje usnesením č. 14/733/2014 ze dne 2. 6. 2014 a nabývá účinnosti patnáctý den po jeho vyhlášení ve Věstníku právních předpisů Královéhradeckého kraje.

Bc. Lubomír Franc v. r.

hejtman Královéhradeckého kraje

RSDr. Ing. Otakar Ruml v. r.

1. náměstek hejtmána Královéhradeckého kraje

¹⁾ Nařízení vlády č. 430/2006 Sb., o stanovení geodetických referenčních systémů a státních mapových děl závazných na území státu a zásadách jejich používání, ve znění pozdějších předpisů.

²⁾ Biocidním přípravkem je přípravek obsahující jednu nebo více účinných látek určených k ničení, odpuzování, zneškodňování, zabránění účinku nebo dosažení jiného regulačního účinku na jakýkoliv škodlivý organismus chemickým nebo biologickým způsobem dle přílohy zákona č. 120/2002 Sb., o podmínkách uvádění biocidních přípravků a účinných látek na trh a o změně některých souvisejících zákonů.

³⁾ Za změnu vodního režimu jsou považovány zejména činnosti ovlivňující odtokové poměry v území a činnosti, které mohou ovlivnit kvalitu i kvantitu podzemních a povrchových vod ve smyslu zákona č. 254/2001 Sb., o vodách a o změně některých zákonů (vodní zákon), ve znění pozdějších předpisů.

Příloha č. 1**k nařízení Královéhradeckého kraje č. 10/2014****Seznam souřadnic jednotné trigonometrické sítě katastrální (S-JTSK) jednotlivých vrcholů geometrického obrazce, kterým jsou stanoveny hranice přírodní památky Piletický a Librantický potok**

Číslo bodu	Y	X	Číslo bodu	Y	X
726 541 002 260 010	638504.56	1039220.26	743 674 004 240 007	638960.91	1037389.55
726 541 002 260 009	638541.41	1039354.46	743 674 004 240 006	638955.61	1037236.09
726 541 000 710 023	638557.57	1039388.57	743 674 004 240 005	638942.39	1037188.46
726 541 002 260 008	638560.29	1039394.32	743 674 004 240 004	638902.70	1037106.44
726 541 000 710 033	638566.52	1039391.12	743 674 004 240 003	638799.51	1036990.03
726 541 000 710 203	638579.63	1039383.54	743 674 004 240 002	638622.93	1037018.97
726 541 000 710 207	638581.90	1039381.53	743 674 004 240 001	638587.85	1037030.24
726 541 000 710 208	638586.42	1039377.54	743 674 001 040 306	638593.26	1037057.87
726 541 000 710 244	638588.48	1039375.72	743 674 003 130 620	638590.91	1037058.41
726 541 000 710 199	638586.76	1039373.78	743 674 003 130 624	638586.04	1037059.53
726 541 002 260 007	638600.15	1039356.71	743 674 001 040 301	638582.64	1037060.31
726 541 002 260 006	638587.35	1039333.67	743 674 003 130 633	638581.34	1037053.91
726 541 002 260 005	638557.81	1039223.59	743 674 003 130 650	638527.32	1037078.73
726 541 002 260 004	638551.09	1039176.40	743 674 003 130 660	638506.88	1037088.17
726 541 002 260 003	638552.47	1039019.25	743 674 003 130 672	638490.81	1037095.50
726 541 002 260 002	638563.27	1038978.03	743 674 003 130 694	638480.14	1037099.22
726 541 002 260 001	638596.41	1038926.91	743 674 003 130 747	638415.97	1037122.76
743 674 004 240 017	638615.67	1038865.70	743 674 003 130 770	638388.26	1037132.92
743 674 004 240 016	638613.38	1038803.38	743 674 003 130 797	638337.38	1037157.02
743 674 004 240 036	638625.84	1038702.86	743 674 003 130 815	638287.68	1037180.55
743 674 004 240 015	638638.31	1038602.34	743 674 003 130 837	638245.78	1037187.77
743 674 004 240 035	638647.12	1038498.22	743 674 001 040 266	638230.16	1037189.50
743 674 004 240 014	638655.94	1038394.10	743 674 001 040 267	638203.93	1037190.60
743 674 004 240 034	638681.33	1038256.62	743 674 001 040 268	638184.56	1037189.78
743 674 004 240 013	638706.72	1038119.15	743 674 001 040 269	638171.16	1037187.39
743 674 004 240 012	638717.49	1037979.25	743 674 001 040 181	638160.98	1037185.00
743 674 004 240 011	638708.39	1037835.18	743 674 003 130 867	638151.32	1037180.50
743 674 004 240 010	638718.42	1037804.32	743 674 001 040 182	638143.91	1037176.98
743 674 004 240 009	638802.95	1037713.42	743 674 003 130 888	638104.75	1037157.88
743 674 004 240 008	638913.76	1037562.97	743 674 001 040 183	638097.82	1037154.50
743 674 000 890 189	638957.96	1037466.63	743 674 003 130 896	638089.77	1037150.15
743 674 000 890 188	638959.26	1037458.12	743 674 001 040 184	638071.16	1037140.08
743 674 000 890 187	638950.03	1037445.10	743 674 001 040 185	638045.68	1037128.15
743 674 001 030 058	638946.05	1037444.38	743 674 001 040 186	638016.12	1037117.40
743 674 000 890 311	638946.37	1037441.36	743 674 001 040 187	638000.19	1037114.41
743 674 001 030 059	638947.01	1037435.36	743 674 001 040 188	637982.70	1037116.16
743 674 002 710 062	638946.99	1037433.86	743 674 001 040 392	637963.26	1037122.66
743 674 002 710 061	638952.61	1037434.73	616 044 000 920 004	637959.11	1037124.58
743 674 002 710 060	638956.60	1037435.41	743 674 002 480 006	637949.27	1037129.15
743 674 002 710 059	638960.15	1037436.01	616 044 001 240 002	637885.86	1037158.56
743 674 002 710 058	638964.09	1037436.69	616 044 000 490 069	637851.31	1037174.59
743 674 002 710 057	638967.83	1037437.32	616 044 001 240 003	637836.62	1037181.86

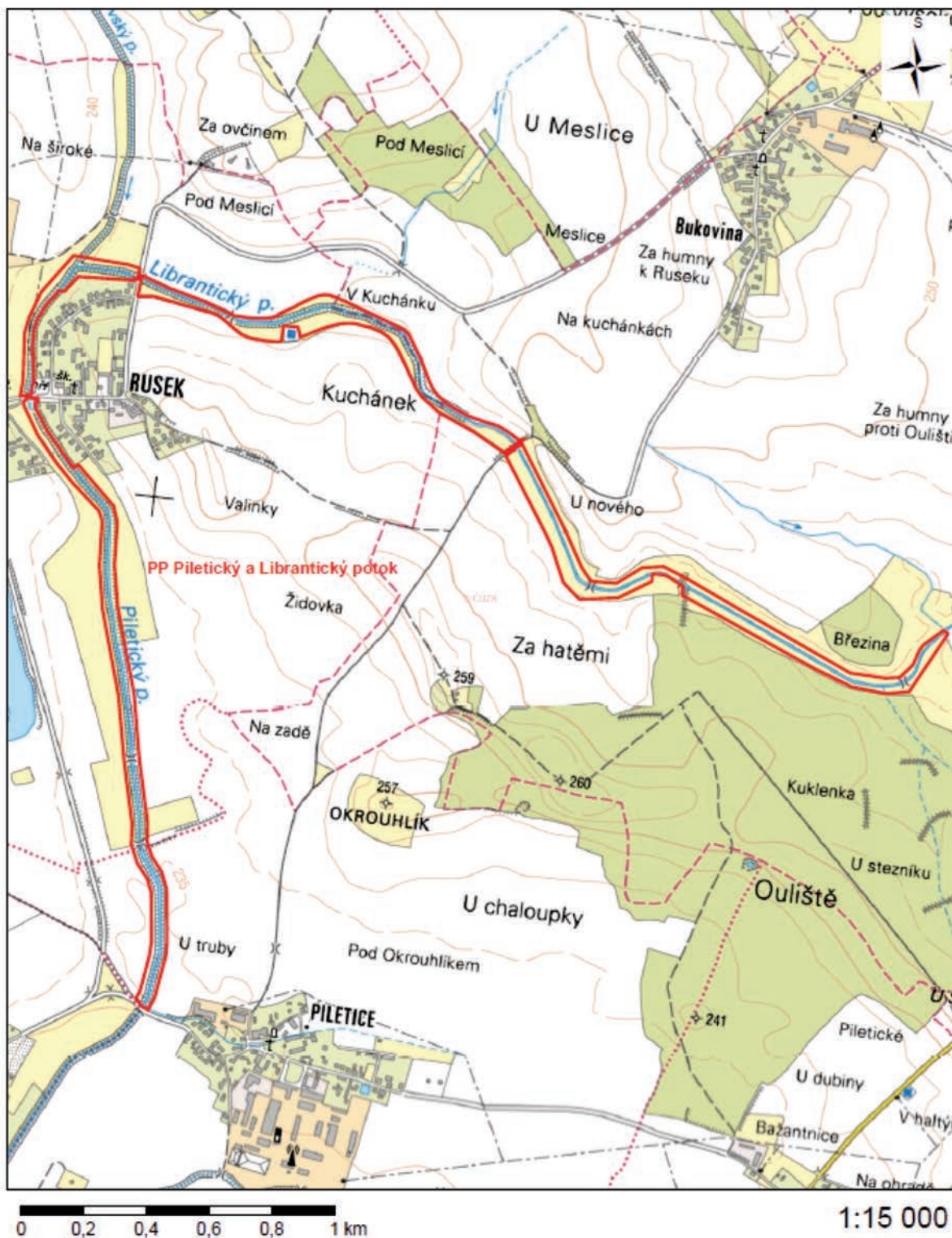
616 044 000 920 038	637751.78	1037223.83	616 044 001 580 001	636211.23	1038337.15
616 044 000 490 068	637750.41	1037224.51	616 044 001 601 435	636158.39	1038327.28
616 044 000 490 067	637729.43	1037242.84	616 044 001 601 370	636121.11	1038295.23
616 044 001 240 006	637723.54	1037255.01	616 044 001 601 358	636117.91	1038286.67
616 044 000 490 066	637692.69	1037318.73	616 044 001 601 342	636114.16	1038273.10
616 044 000 920 091	637686.89	1037333.56	616 044 001 601 322	636107.75	1038255.69
616 044 001 240 009	637679.82	1037351.63	616 044 001 601 311	636103.73	1038247.46
616 044 000 490 038	637665.51	1037388.23	616 044 001 601 308	636098.15	1038239.81
616 044 000 490 037	637653.54	1037413.78	616 044 001 601 298	636090.09	1038231.03
616 044 000 920 082	637648.13	1037421.02	616 044 001 601 294	636086.68	1038227.84
616 044 001 240 015	637645.13	1037425.03	616 044 001 601 223	636027.01	1038185.55
616 044 000 490 036	637636.07	1037437.15	616 044 001 601 240	636011.52	1038193.22
616 044 000 490 082	637629.86	1037442.82	616 044 001 580 008	636071.38	1038283.44
616 044 000 490 083	637624.26	1037447.93	616 044 001 601 524	636131.24	1038373.66
616 044 000 490 034	637617.68	1037453.94	616 044 001 440 233	636135.12	1038380.32
616 044 001 240 018	637598.47	1037468.59	616 044 001 440 242	636207.90	1038386.49
616 044 000 490 084	637591.25	1037474.10	616 044 001 440 245	636220.51	1038383.99
616 044 000 490 027	637542.23	1037501.78	616 044 001 440 244	636227.18	1038382.67
616 044 000 490 026	637512.24	1037512.43	616 044 001 440 243	636244.01	1038379.33
616 044 000 500 267	637481.90	1037521.50	616 044 001 440 182	636318.68	1038364.69
616 044 000 500 266	637444.55	1037532.59	616 044 001 440 225	636324.51	1038361.71
616 044 000 920 078	637436.76	1037537.42	616 044 001 440 226	636328.17	1038359.85
616 044 001 240 020	637432.82	1037539.86	616 044 001 440 181	636345.43	1038351.03
616 044 000 500 261	637408.53	1037554.94	616 044 001 601 473	636350.13	1038348.77
616 044 000 500 228	637379.26	1037577.56	616 044 001 601 458	636352.02	1038342.73
616 044 001 440 138	637361.34	1037574.05	616 044 001 601 374	636444.29	1038297.73
616 044 001 440 139	637375.22	1037581.05	616 044 001 601 320	636531.12	1038255.38
616 044 001 520 001	637389.73	1037589.89	616 044 001 601 297	636580.55	1038230.70
616 044 001 450 162	637390.04	1037595.28	616 044 001 601 261	636629.51	1038205.12
616 044 001 450 164	637387.22	1037599.29	616 044 001 601 242	636651.13	1038193.32
616 044 001 450 157	637382.93	1037600.09	616 044 001 601 207	636677.99	1038178.65
616 044 001 600 428	637367.62	1037588.03	616 044 001 601 138	636725.98	1038151.28
616 044 001 580 003	637280.17	1037761.30	616 044 001 601 095	636758.87	1038132.13
616 044 001 600 792	637192.72	1037934.56	616 044 001 440 198	636859.03	1038072.02
616 044 001 600 891	637165.12	1037999.97	616 044 001 440 200	636855.08	1038045.30
616 044 001 600 918	637145.54	1038015.57	616 044 001 440 195	636900.51	1038014.79
616 044 001 600 926	637136.13	1038020.04	616 044 001 440 196	636911.64	1038009.70
616 044 001 600 924	637127.95	1038019.48	616 044 001 440 197	636923.02	1038007.09
616 044 001 600 936	637118.65	1038024.07	616 044 000 530 070	636947.12	1038005.38
616 044 001 600 945	637095.65	1038029.82	616 044 001 200 001	636955.02	1038005.69
616 044 001 600 947	637079.48	1038030.16	616 044 001 580 005	636955.26	1038028.49
616 044 001 600 941	637059.56	1038026.44	616 044 001 580 004	637062.62	1038080.57
616 044 001 600 935	637054.64	1038023.93	616 044 001 601 019	637185.04	1038082.68
616 044 001 600 919	637039.69	1038016.30	616 044 001 600 994	637215.16	1038057.84
616 044 001 600 888	637015.41	1037997.00	616 044 001 600 937	637243.05	1038024.38
616 044 001 600 867	636999.45	1037982.55	616 044 001 600 870	637257.12	1037985.69
616 044 001 600 865	636927.28	1037981.14	616 044 001 600 799	637266.46	1037941.37
616 044 001 600 966	636823.64	1038040.42	616 044 001 580 007	637347.59	1037787.71
616 044 001 580 010	636721.98	1038095.06	616 044 001 600 468	637428.72	1037634.05
616 044 001 601 133	636620.31	1038149.70	616 044 001 450 156	637390.35	1037605.74
616 044 001 580 009	636471.09	1038235.23	616 044 001 450 163	637389.44	1037601.08
616 044 001 580 002	636321.87	1038320.75	616 044 001 450 161	637392.28	1037597.03

616 044 001 520 002	637394.72	1037595.34	743 674 001 040 286	638401.34	1037159.55
616 044 001 600 438	637402.19	1037600.88	743 674 001 040 284	638428.95	1037152.14
616 044 001 600 451	637422.25	1037615.77	743 674 001 040 282	638460.58	1037143.30
616 044 001 580 006	637527.72	1037553.19	743 674 001 040 280	638496.79	1037132.81
616 044 000 990 397	637633.19	1037490.60	743 674 001 040 317	638527.06	1037124.94
743 674 003 131 013	637685.15	1037442.56	743 674 001 040 315	638537.32	1037122.41
743 674 003 131 012	637690.85	1037436.15	743 674 001 040 313	638547.64	1037120.48
743 674 003 131 011	637695.29	1037431.24	743 674 001 040 311	638563.45	1037119.23
743 674 001 040 087	637698.10	1037427.22	743 674 001 040 309	638590.19	1037118.74
743 674 001 040 089	637705.40	1037415.59	743 674 001 040 404	638594.71	1037118.66
743 674 001 040 090	637711.84	1037402.63	743 674 003 130 627	638585.08	1037074.20
743 674 003 131 004	637727.60	1037368.85	743 674 001 040 302	638583.62	1037067.66
743 674 003 131 000	637746.44	1037328.47	743 674 001 040 303	638586.87	1037066.08
743 674 001 040 102	637762.00	1037295.13	743 674 001 040 339	638587.36	1037065.98
743 674 003 130 993	637766.20	1037287.84	743 674 001 040 338	638592.88	1037064.96
743 674 001 040 103	637769.69	1037281.78	743 674 001 040 304	638593.36	1037064.86
743 674 001 040 104	637780.65	1037264.80	743 674 001 040 307	638597.19	1037063.71
743 674 001 040 105	637794.79	1037248.84	743 674 001 040 308	638609.41	1037061.37
743 674 001 040 106	637809.99	1037237.17	743 674 000 960 429	638606.07	1037067.21
743 674 003 130 983	637818.51	1037233.01	743 674 000 960 233	638610.53	1037067.80
743 674 001 040 107	637830.94	1037226.94	743 674 004 240 030	638783.95	1037056.65
743 674 001 040 108	637851.70	1037219.36	743 674 004 240 029	638829.28	1037104.30
743 674 001 040 138	637870.66	1037213.75	743 674 002 190 003	638845.59	1037101.85
743 674 001 040 139	637891.03	1037208.86	743 674 002 190 005	638855.97	1037113.55
743 674 003 130 962	637907.31	1037206.26	743 674 003 100 332	638856.92	1037114.61
743 674 001 040 140	637909.55	1037205.90	743 674 003 100 314	638870.81	1037130.25
743 674 001 040 141	637928.61	1037205.74	743 674 003 100 298	638884.63	1037145.81
743 674 001 040 142	637947.04	1037206.97	743 674 001 030 083	638885.60	1037146.90
743 674 001 040 143	637970.41	1037211.63	743 674 003 100 291	638895.71	1037162.62
743 674 001 040 144	638003.52	1037221.60	743 674 003 100 287	638899.98	1037169.27
743 674 003 130 926	638007.73	1037223.29	743 674 001 030 084	638904.07	1037175.64
743 674 001 040 145	638021.36	1037228.74	743 674 001 030 085	638911.72	1037187.67
743 674 003 130 903	638076.15	1037250.34	743 674 001 030 086	638916.12	1037196.72
743 674 003 130 900	638082.66	1037218.77	743 674 002 130 005	638923.37	1037216.60
743 674 003 130 875	638130.34	1037213.00	743 674 002 130 004	638925.52	1037228.65
743 674 003 130 872	638136.51	1037263.75	743 674 002 130 013	638926.05	1037235.78
743 674 003 130 861	638157.40	1037264.38	743 674 002 130 012	638926.69	1037244.24
743 674 001 040 245	638187.30	1037260.75	743 674 002 130 008	638927.23	1037251.49
743 674 001 040 243	638208.31	1037258.19	743 674 002 130 009	638927.51	1037255.66
743 674 001 040 241	638223.52	1037254.95	743 674 003 070 027	638927.91	1037258.60
743 674 001 040 239	638238.10	1037250.90	743 674 003 070 034	638929.07	1037267.05
743 674 001 040 237	638251.16	1037246.50	743 674 003 070 035	638929.57	1037274.66
743 674 001 040 235	638261.33	1037241.88	743 674 003 070 037	638929.90	1037282.27
743 674 001 040 233	638271.32	1037234.86	743 674 003 070 036	638929.65	1037291.46
743 674 001 040 231	638289.15	1037221.01	743 674 001 910 005	638929.36	1037299.10
743 674 001 040 229	638307.61	1037204.90	743 674 001 910 006	638927.56	1037307.27
743 674 003 130 805	638310.60	1037202.38	743 674 003 070 032	638928.63	1037307.26
743 674 001 040 227	638322.19	1037192.57	743 674 003 070 030	638928.35	1037314.71
743 674 001 040 225	638332.26	1037184.63	743 674 003 070 029	638928.14	1037322.47
743 674 001 040 223	638340.92	1037179.15	743 674 003 070 028	638927.99	1037328.32
743 674 001 040 221	638350.53	1037175.32	743 674 003 070 026	638927.84	1037333.92
743 674 001 040 288	638367.26	1037169.81	743 674 003 070 025	638927.68	1037339.80

743 674 003 070 024	638927.52	1037345.83	743 674 000 910 286	638844.72	1037600.48
743 674 003 070 022	638927.34	1037352.71	743 674 000 910 285	638831.77	1037623.25
743 674 003 070 021	638927.17	1037359.42	743 674 000 910 120	638830.56	1037622.36
743 674 003 070 020	638927.01	1037366.12	743 674 000 910 119	638818.45	1037641.10
743 674 003 070 019	638926.84	1037371.75	743 674 000 910 283	638800.36	1037668.12
743 674 003 070 023	638927.38	1037378.20	743 674 000 910 054	638798.23	1037666.31
743 674 003 070 033	638928.71	1037386.48	743 674 004 240 028	638785.13	1037655.16
743 674 000 950 089	638924.28	1037386.21	743 674 004 240 027	638671.16	1037789.07
743 674 000 950 083	638932.22	1037407.67	743 674 004 240 026	638659.70	1037841.21
743 674 003 070 041	638935.37	1037431.52	743 674 004 240 025	638668.53	1037977.20
743 674 000 950 026	638935.67	1037433.76	743 674 004 240 024	638658.65	1038108.35
743 674 000 950 027	638935.26	1037435.69	743 674 004 240 033	638632.96	1038248.20
743 674 000 950 028	638934.05	1037442.68	743 674 004 240 023	638607.27	1038388.04
743 674 001 030 055	638934.04	1037443.56	743 674 004 240 032	638598.54	1038490.89
743 674 000 910 001	638913.25	1037442.65	743 674 004 240 022	638589.81	1038593.74
743 674 000 910 002	638915.69	1037446.55	743 674 004 240 031	638577.13	1038694.92
743 674 000 910 003	638912.16	1037450.21	743 674 004 240 021	638564.45	1038796.10
743 674 000 910 004	638913.08	1037455.65	743 674 004 240 020	638564.74	1038859.38
743 674 000 910 005	638922.96	1037457.81	743 674 004 240 019	638559.41	1038875.03
743 674 000 910 307	638922.91	1037461.00	726 541 002 260 014	638548.97	1038905.72
743 674 000 910 327	638922.78	1037470.57	726 541 002 260 013	638518.04	1038956.14
743 674 000 910 326	638922.77	1037471.79	726 541 002 260 012	638501.58	1039010.75
743 674 003 240 001	638894.78	1037526.31	726 541 002 260 011	638500.53	1039175.69
743 674 000 910 173	638883.34	1037548.57	726 541 002 260 010	638504.56	1039220.26
743 674 000 910 287	638859.57	1037580.61			

Příloha č. 2

k nařízení Královéhradeckého kraje č. 10/2014

Základní mapa České republiky s orientačním zákresem hranice přírodní památky
Piletický a Librantický potok

 Přírodní památka Piletický a Librantický potok

11

NAŘÍZENÍ

Královéhradeckého kraje č. 11/2014

ze dne 2. 6. 2014,

o zřízení přírodní památky Hustířanský les

Rada Královéhradeckého kraje na základě ust. § 77a odst. 2 zákona č. 114/1992 Sb., o ochraně přírody a krajiny, ve znění pozdějších předpisů, a v souladu s ust. § 7 a § 59 odst. 1 písm. k) zákona č. 129/2000 Sb., o krajích (krajské zřízení), ve znění pozdějších předpisů, schválila dne 2. 6. 2014 svým usnesením č. 14/733/2014 vydání tohoto nařízení:

Článek 1

Předmět úpravy

(1) Zřizuje se přírodní památka Hustířanský les, kterou se vymezuje evropsky významná lokalita CZ0522002 Hustířanský les (dále jen „přírodní památka“).

(2) Přírodní památka se rozkládá v okrese Náchod a Trutnov v katastrálních územích Hustířany a Vilantice. Hranice přírodní památky se stanoví samostatným uzavřeným geometrickým obrazcem s přímými stranami, jehož vrcholy jsou určeny souřadnicemi systému jednotné trigonometrické sítě katastrální¹⁾. Seznam souřadnic vrcholů geometrického obrazce je uveden v příloze č. 1 tohoto nařízení.

(3) Rozloha přírodní památky je 1,63 ha.

(4) Účelem zřízení přírodní památky je ochrana a stabilizace populace střešníku pantoflíčku (*Cypripedium calceolus*).

Článek 2

Bližší ochranné podmínky

Na území přírodní památky je možno pouze s předchozím souhlasem orgánu ochrany přírody:

- a) měnit druh pozemků, způsob jejich využití,
- b) umísťovat a povolovat stavby a zařízení, včetně staveb jednoduchých, provádět změny staveb a terénní úpravy,
- c) používat hnojiva a biocidní přípravky²⁾ s výjimkou atraktantů a repelentů pro ochranu lesa,
- d) měnit stávající vodní režim³⁾,
- e) krmit a přikrmovat zvěř, umísťovat myslivecká zařízení, která způsobují kumulaci zvěře (krmelce, lizy apod.),
- f) zakládat deponie jakéhokoli materiálu,
- g) rozdělovat ohně (to se vztahuje i na činnosti, které jsou prováděny při hospodaření v lese).

Článek 3

Závěrečná ustanovení

Přílohami tohoto nařízení jsou:

- a) Příloha č. 1: Seznam souřadnic jednotné trigonometrické sítě katastrální (S-JTSK) jednotlivých vrcholů geometrického obrazce, kterým jsou stanoveny hranice přírodní památky,
- b) Příloha č. 2: Katastrální mapa s podrobným zákresem hranic přírodní památky,
- c) Příloha č. 3: Základní mapa České republiky s orientačním zákresem hranice přírodní památky.

(2) Toto nařízení Královéhradeckého kraje bylo schváleno Radou Královéhradeckého kraje usnesením č. 14/733/2014 ze dne 2. 6. 2014 a nabývá účinnosti patnáctý den po jeho vyhlášení ve Věstníku právních předpisů Královéhradeckého kraje.

Bc. Lubomír Franc v. r.

hejtman Královéhradeckého kraje

RSDr. Ing. Otakar Ruml v. r.

1. náměstek hejtmána Královéhradeckého kraje

¹⁾ Nařízení vlády č. 430/2006 Sb., o stanovení geodetických referenčních systémů a státních mapových děl závazných na území státu a zásadách jejich používání, ve znění pozdějších předpisů.

²⁾ Biocidním přípravkem je přípravek obsahující jednu nebo více účinných látek určených k ničení, odpuzování, zneškodňování, zabránění účinku nebo dosažení jiného regulačního účinku na jakýkoliv škodlivý organismus chemickým nebo biologickým způsobem dle přílohy zákona č. 120/2002 Sb., o podmínkách uvádění biocidních přípravků a účinných látek na trh a o změně některých souvisejících zákonů.

³⁾ Za změnu vodního režimu jsou považovány zejména činnosti ovlivňující odtokové poměry v území a činnosti, které mohou ovlivnit kvalitu i kvantitu podzemních a povrchových vod ve smyslu zákona č. 254/2001 Sb., o vodách a o změně některých zákonů (vodní zákon), ve znění pozdějších předpisů.

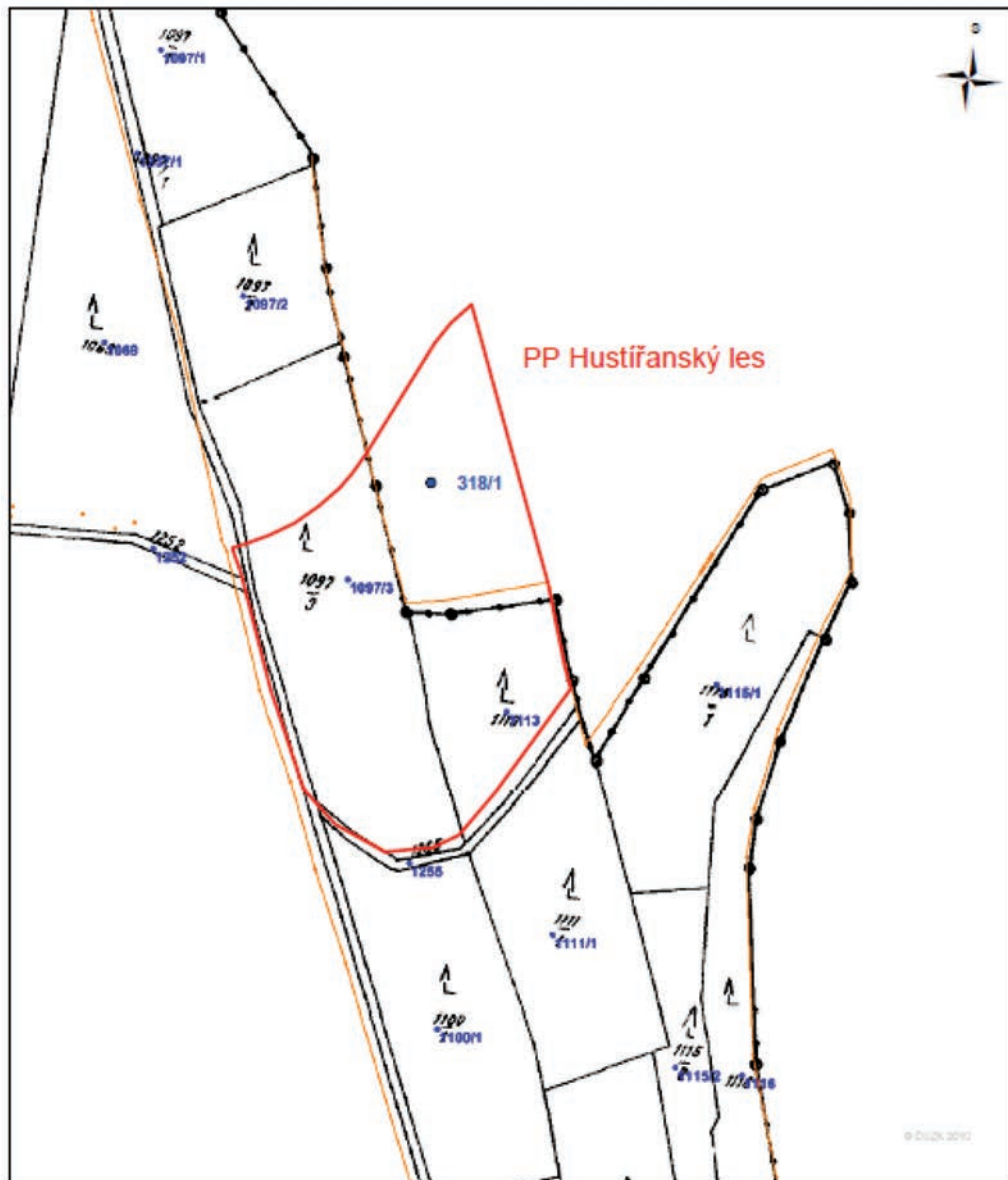
Příloha č. 1
k nařízení Královéhradeckého kraje č. 11/2014

**Seznam souřadnic jednotné trigonometrické sítě katastrální (S-JTSK) jednotlivých vrcholů
geometrického obrazce, kterým jsou stanoveny hranice přírodní památky Hustířanský les**

Číslo bodu	Y	X
5301600001	641779.22	1026272.38
16002200010	641749.53	1026381.07
16002200022	641742.89	1026413.74
16002200024	641740.54	1026422.54
16002460858	641769.39	1026462.35
16002460856	641784.20	1026479.68
16002460855	641794.55	1026484.64
16002460854	641813.06	1026486.34
16002460853	641832.55	1026475.53
16002460852	641844.97	1026461.61
16002460851	641857.81	1026422.73
16002460850	641869.71	1026376.24
16002460849	641872.42	1026368.81
16002460848	641872.74	1026367.51
16002460847	641869.31	1026366.52
16002460846	641858.47	1026362.58
16002460845	641848.57	1026357.77
16002460844	641838.91	1026351.10
16002460843	641830.96	1026344.06
16002460842	641826.18	1026338.64
16002460841	641820.39	1026330.62
5301600003	641793.73	1026287.46
5301600002	641787.44	1026279.65
5301600001	641779.22	1026272.38


Příloha č. 2
k nařízení Královéhradeckého kraje č. 11/2014

Katastrální mapa s podrobným zákresem hranic přírodní památky Hustířanský les



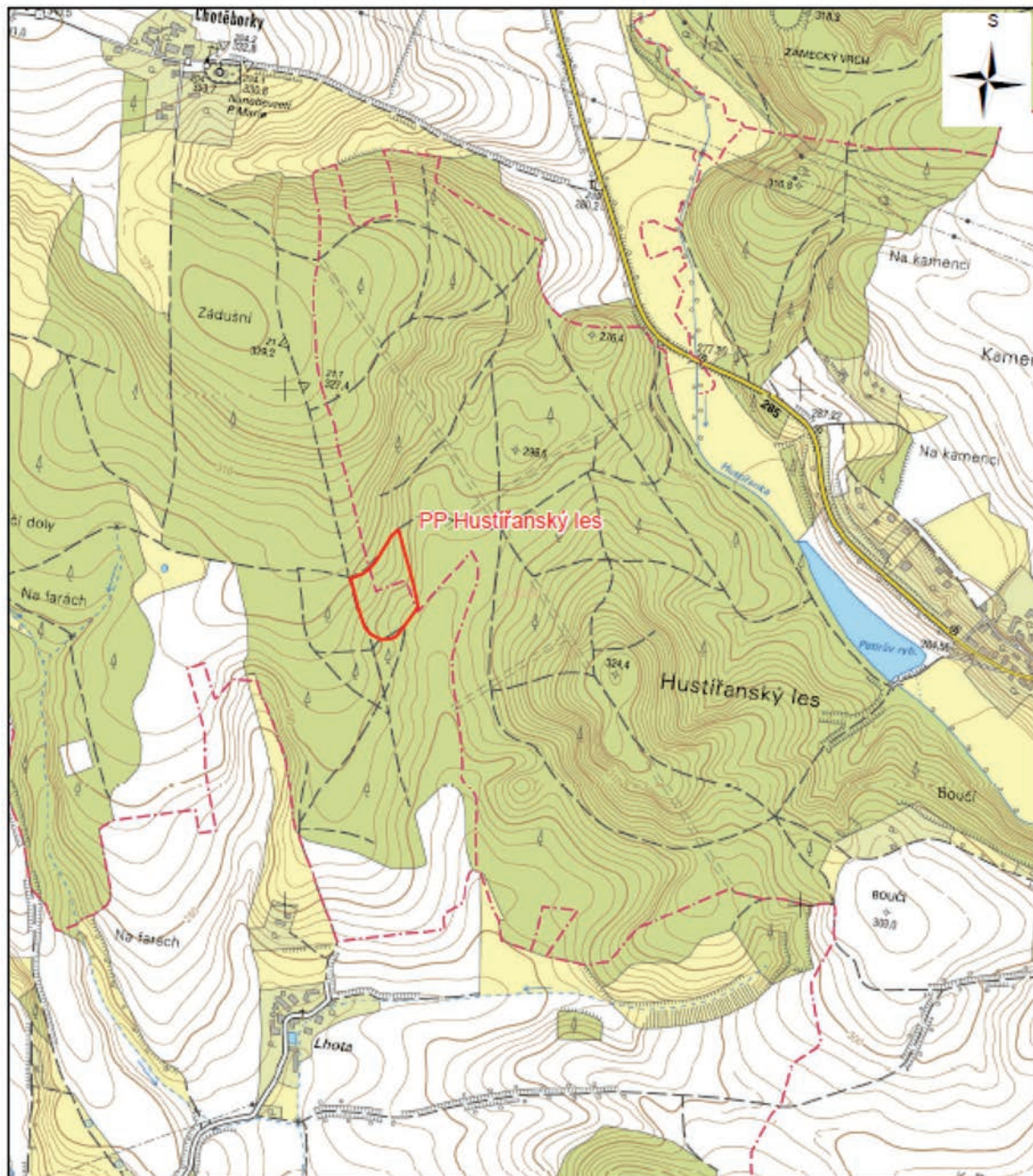
0 30 60 90 120 150 m

1:2 000

 Přírodní památka Hustířanský les

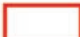
Příloha č. 3
k nařízení Královéhradeckého kraje č. 11/2014

Základní mapa České republiky s orientačním zákresem hranice přírodní památky Hustifánský les



0 100 200 300 400 500 m

1:10 000

 Přírodní památka Hustifánský les

VĚSTNÍK PRÁVNÍCH PŘEDPISŮ KRÁLOVÉHRADECKÉHO KRAJE**Vydává Královéhradecký kraj**

Redakce: Krajský úřad Královéhradeckého kraje, Pivovarské náměstí 1245, 500 03 Hradec Králové
tel.: 495 817 111, fax.: 495 817 122

Výrobu a distribuci zajišťuje: Wolters Kluwer, a. s., U Nákladového nádraží 6, 130 00 Praha 3

Roční předplatné: představuje částku za dodávku úplného ročníku a je od předplatitelů vybíráno ve formě záloh. Výše záloh bude vždy písemně oznámena. Roční vyúčtování bude provedeno na základě skutečně vydaných částek. Záloha na rok 2014 činí 1 200 Kč bez DPH; 1 380 Kč včetně 15% DPH.

Vychází dle potřeb Královéhradeckého kraje.

Administrace, distribuce, reklamace a informace na telefonním čísle: 246 040 442, fax.: 246 040 401

V písemném styku vždy uvádějte IČ (právnícké osoby), číslo odběratele (fyzické osoby).

Písemné objednávky předplatného, změny adres a počtu odebíraných výtisků zasílejte laskavě na adresu:
Wolters Kluwer, a. s., U Nákladového nádraží 6, Praha 3, 130 00, tel.: 246 040 442, fax.: 246 040 401