

Ročník 2018

---

# VĚSTNÍK

---

právních předpisů Libereckého kraje

---

Částka 5

Rozesláno dne 13. září 2018

---

## O B S A H

3. Nařízení Libereckého kraje o vyhlášení přírodní památky Pískovna Žizníkov

---

## 3

## NAŘÍZENÍ

## Libereckého kraje č. 3/2018

ze dne 7. 8. 2018,

## o vyhlášení přírodní památky Pískovna Žizníkov

Rada Libereckého kraje v souladu s § 7 a § 59 odst. 1 písm. k) zákona č. 129/2000 Sb., o krajích (krajské zřízení), ve znění pozdějších předpisů, a na základě zmocnění § 77a odst. 2 zákona ČNR č. 114/1992 Sb., o ochraně přírody a krajiny, ve znění pozdějších předpisů (dále jen zákon), a v souladu s § 36 odst. 1 zákona vydává toto nařízení kraje.

## Čl. 1

## Vymezení přírodní památky

(1) Vyhláší se přírodní památka Pískovna Žizníkov (dále jen přírodní památka).

(2) Přírodní památka se nachází v Libereckém kraji, okrese Česká Lípa, na území města Česká Lípa, v katastrálním území Žizníkov (797391). Soupis pozemků, které leží v přírodní památce, je uveden v příloze č. 1 tohoto nařízení. Celková výměra navrhované přírodní památky činí 19,8 ha.

(3) Hranice přírodní památky se stanoví uzavřeným geometrickým obrazcem, jehož vrcholy jsou určeny souřadnicemi udanými v platném souřadnicovém systému jednotné trigonometrické sítě katastrální. Seznam souřadnic vrcholů geometrického obrazce tak, jak jdou v obrazci za sebou, je uveden v příloze č. 2, která je nedílnou součástí tohoto nařízení.

(4) Grafické znázornění území přírodní památky je uvedeno v příloze č. 3 tohoto nařízení.

(5) Přírodní památka je vyhlášována bez ochranného pásma.

## Čl. 2

## Předmět ochrany

Předmětem ochrany jsou společenstva živočichů a rostlin vázaná na raně sukcesní stadia písčitých a jiných ploch s výskytem drobných vodních ploch, s důrazem na ochranu populace ropuchy krátkonohé (*Epidalea calamita*).

## Čl. 3

## Bližší ochranné podmínky

Jen s předchozím souhlasem příslušného orgánu ochrany přírody<sup>1)</sup> lze na území přírodní památky:

- 1) povolovat a provádět změny druhu pozemků nebo způsobů jejich využití,
- 2) provádět terénní úpravy – netýká se těžby, rekultivace a likvidace pískovny dle plánu schváleného obvodním báňským úřadem a činností uvedených v platném plánu péče o přírodní památku,
- 3) povolovat a umisťovat stavby,
- 4) likvidovat vodní plochy včetně dočasných,
- 5) sbírat či odchyťovat rostliny a živočichy, kromě výkonu práva myslivosti,
- 6) zřizovat příkrmovací zařízení nebo slániska a příkrmovat a vnařovat zvěř mimo příkrmovací zařízení,
- 7) vypouštět živočichy,
- 8) vysazovat dřeviny,
- 9) používat biocidy,
- 10) provozovat hromadné sportovní nebo rekreační akce.

## Čl. 4

## Závěrečná ustanovení

(1) Vyhlášení přírodní památky se provede zveřejněním tohoto nařízení ve Věstníku právních předpisů Libereckého kraje. Věstník je veřejnosti přístupný na Krajském úřadu Libereckého kraje, na obecních úřadech v kraji a na Ministerstvu vnitra ČR.

(2) O přírodní památce se vede evidence podle § 42 zákona. Originál nařízení je uložen u Krajského úřadu Libereckého kraje a Agentury ochrany přírody a krajiny ČR v Praze (viz Ústřední seznam ochrany přírody), kde je možno do něj nahlížet a pořizovat výpisy, opisy a kopie. Jedno originální vyhotovení nařízení je uloženo u místně příslušného katastrálního úřadu.

(3) Činnost v přírodní památce se řídí plánem péče. Schválený plán péče je v tištěné podobě uložen u příslušných

<sup>1)</sup> Příslušným orgánem ochrany přírody k udělení souhlasu podle § 44 odst. 3 zákona je Krajský úřad Libereckého kraje.

orgánů ochrany přírody a v Ústředním seznamu ochrany přírody při Agentuře ochrany přírody a krajiny ČR v Praze.

**Čl. 5**  
**Účinnost**

(4) Porušení povinností stanovených tímto nařízením lze postihnout jako přešupek dle § 87 a § 88 zákona nebo podle zvláštního předpisu.<sup>2)</sup>

Toto nařízení nabývá účinnosti 15. dnem následujícím po dni, kdy bylo vyhlášeno ve Věstníku právních předpisů Libereckého kraje.

**Martin Půta** v. r.  
hejtman

**Ing. Jitka Volfová** v. r.  
statutární náměstkyně hejtmana

<sup>2)</sup> Zákon č. 251/2016 Sb., o některých přešupcích, ve znění pozdějších předpisů, zákon č. 129/2000 Sb. (krajské zřízení), ve znění pozdějších předpisů.

**Příloha č. 1**  
**k nařízení Libereckého kraje č. 3/2018**

**Seznam pozemků ležících v přírodní památce Pískovna Žizníkov**

*Katastrální území:* 797391 Žizníkov

Číslo parcely podle KN	Druh pozemku podle KN	Způsob využití pozemku podle KN	Číslo listu vlastnictví	Výměra parcely celková podle KN (m <sup>2</sup> )	Výměra parcely v ZCHÚ (m <sup>2</sup> )
701/1	orná půda	neuveden	10002	78479	78479
701/12	ostatní plocha	dobývací prostor	4918	11139	11139
701/13	ostatní plocha	dobývací prostor	4918	19658	19658
701/14	ostatní plocha	dobývací prostor	60000	25086	25086
701/32	orná půda	neuveden	10002	15655	15655
701/33	orná půda	neuveden	5207	2528	2528
701/34	orná půda	neuveden	1	350	350
701/35	orná půda	neuveden	1	81	81
701/36	orná půda	neuveden	1	456	456
701/46	orná půda	neuveden	10002	7918	7918
777/3	lesní pozemek	neuveden	1	4511	4511
777/4	lesní pozemek	neuveden	1	181	181
779/1	lesní pozemek	neuveden	1	16412	8766
779/2	ostatní plocha	dobývací prostor	1	2883	2883
779/3	lesní pozemek	neuveden	1	2869	2869
781	ostatní plocha	dobývací prostor	1	431	431
782/1	lesní pozemek	neuveden	1	4148	4148
782/3	lesní pozemek	neuveden	1	69	69
801/3	ostatní plocha	dobývací prostor	60000	4350	4350
801/4	orná půda	neuveden	1	4415	4415
986/2	ostatní plocha	ostatní komunikace	8	697	697
986/3	ostatní plocha	ostatní komunikace	8	594	594
986/5	ostatní plocha	ostatní komunikace	1	175	175
988/1	ostatní plocha	ostatní komunikace	5111	1578	809
989/4	ostatní plocha	ostatní komunikace	5111	180	180
991/2	ostatní plocha	ostatní komunikace	1	553	553
991/3	ostatní plocha	ostatní komunikace	1	356	356
992/1	ostatní plocha	jiná plocha	5106	211	211

**Příloha č. 2**  
**k nařízení Libereckého kraje č. 3/2018**

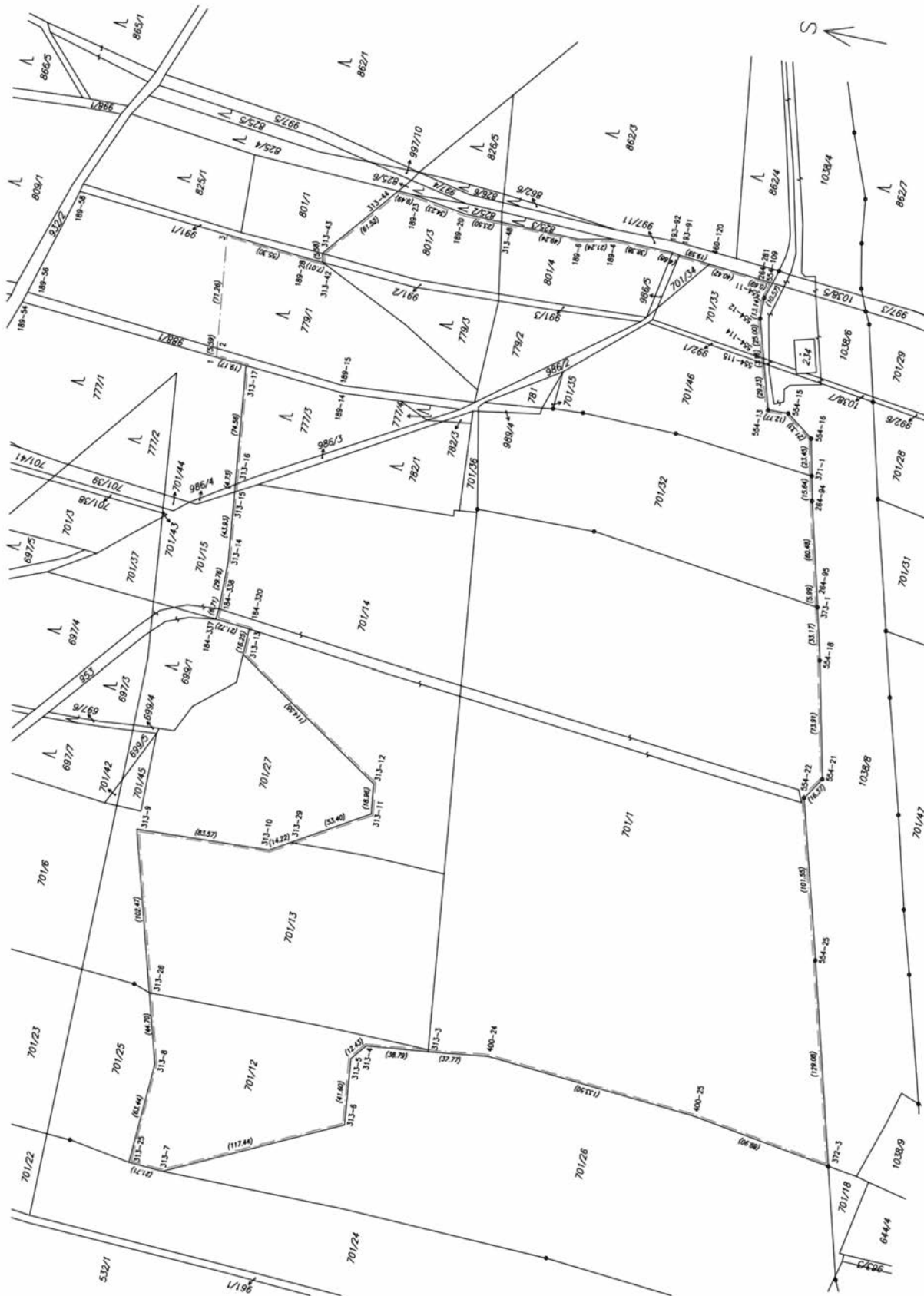
**Seznam souřadnic (S-JTSK) jednotlivých vrcholů geometrického obrazce, kterým jsou stanoveny hranice přírodní památky Pískovna Žizník**

BOD	Y	X
1	722443,48	980631,02
2	722437,92	980630,40
3	722367,09	980622,59
189-28	722371,91	980677,68
313-42	722372,39	980684,67
313-43	722367,03	980683,11
313-44	722319,46	980722,12
189-23	722319,93	980731,60
189-20	722324,76	980765,49
313-48	722325,30	980788,98
189-6	722326,44	980838,21
189-4	722322,97	980859,16
193-92	722323,48	980897,54
193-91	722324,30	980902,15
460-120	722326,18	980921,65
264-281	722330,05	980961,88
554-109	722330,12	980962,57
554-11	722340,16	980959,25
554-12	722353,30	980959,29
554-114	722377,31	980966,26
554-115	722380,34	980967,14
554-13	722408,41	980975,30
554-15	722407,90	980988,06
554-16	722420,50	981005,27
371-1	722443,44	981010,12
264-94	722458,74	981013,36
264-95	722517,35	981028,30
373-1	722523,17	981029,73

BOD	Y	X
554-18	722555,39	981037,62
554-21	722627,55	981053,63
554-22	722641,31	981044,76
554-25	722739,29	981071,45
372-3	722864,01	981104,71
400-25	722849,59	981015,97
400-24	722838,12	980882,96
313-3	722842,70	980845,47
313-4	722846,66	980806,88
313-5	722856,30	980799,03
313-6	722897,69	980803,25
313-7	722948,45	980697,35
313-25	722947,00	980675,69
313-8	722883,69	980679,70
313-26	722840,66	980667,60
313-9	722741,99	980639,94
313-10	722738,54	980723,44
313-29	722731,21	980735,63
313-11	722703,98	980781,56
313-12	722685,15	980779,34
313-13	722622,18	980683,65
184-320	722605,94	980684,31
184-337	722603,95	980662,68
184-338	722597,28	980663,37
313-14	722567,52	980663,29
313-15	722523,84	980658,63
313-16	722519,14	980658,12
313-17	722445,01	980650,13

**Příloha č. 3  
k nařízení Libereckého kraje č. 3/2018**

**Katastrální mapa se zákresem zvláště chráněného území – k. ú. Žizníkov**





---

**VĚSTNÍK PRÁVNÍCH PŘEDPISŮ LIBERECKÉHO KRAJE**

**Vydává Liberecký kraj**

**Redakce:** Krajský úřad Libereckého kraje, U Jezu 642/2a, 461 80 Liberec 2  
tel.: 485 226 315, fax: 485 226 444

**Výrobu a distribuci zajišťuje:** Wolters Kluwer ČR, a. s., U nákladového nádraží 10, 130 00 Praha 3

**Roční předplatné:** představuje částku za dodávku úplného ročníku a je od předplatitelů vybíráno ve formě záloh. Výše záloh bude vždy písemně oznámena. Roční vyúčtování bude provedeno na základě skutečně vydaných částek. Záloha na rok 2018 činí 1 100 Kč bez DPH; 1 265 Kč včetně 15% DPH.

**Vychází dle potřeb Libereckého kraje.**

**Administrace, distribuce, reklamace a informace na telefonních číslech: 246 040 442, fax: 246 040 401**

V písemném styku vždy uvádějte IČ (právnícké osoby), číslo odběratele (fyzické osoby).

Písemné objednávky předplatného, změny adres a počtu odebíraných výtisků zasílejte laskavě na adresu:

**Wolters Kluwer ČR, a. s., U nákladového nádraží 10, 130 00 Praha 3, tel: 246 040 442, fax: 246 040 401**